



# La convivencia escolar en Castilla y León

Informe del curso escolar  
2016-2017

## **AVANCE DE DATOS INFORME 2016-2017**

Consejería de Educación



**Junta de  
Castilla y León**



## LA CONVIVENCIA ESCOLAR EN CASTILLA Y LEÓN

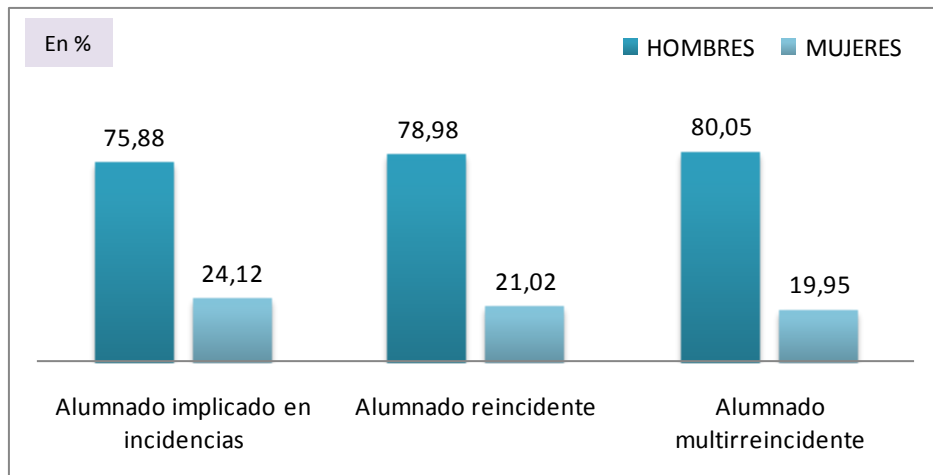
Principales datos del curso escolar 2016-2017

Datos incorporados por los centros en la aplicación informática para la gestión de la convivencia escolar (CONV)



### Alumnado implicado en incidencias

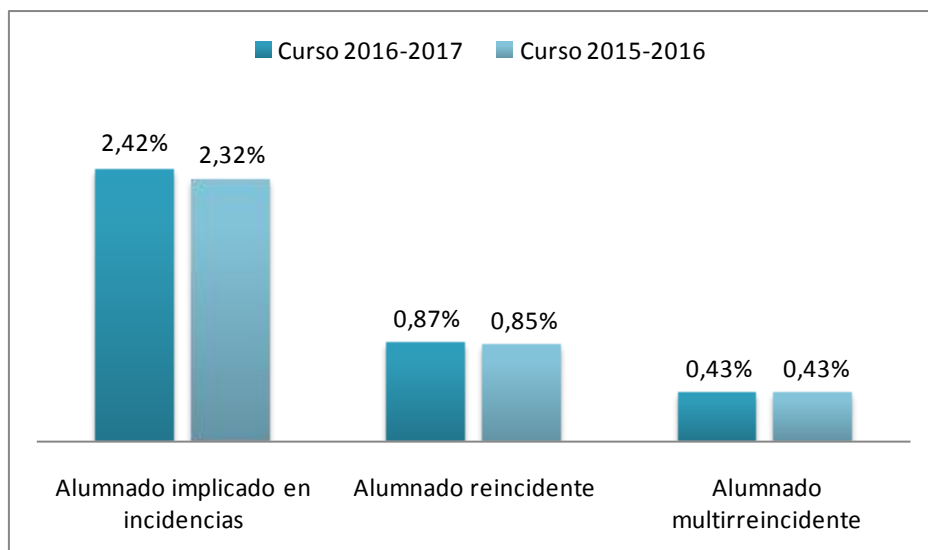
	HOMBRES	MUJERES	TOTAL
<b>Alumnado implicado con incidencias</b>	6422 (75,88 %)	2041 (24,12 %)	<b>8463</b>
<b>Alumnado reincidente</b>	2404 (78,98 %)	640 (21,02 %)	<b>3044</b>
<b>Alumnado multirreincidente</b>	1200 (80,05 %)	299 (19,95 %)	<b>1499</b>



### EVOLUCIÓN DEL ALUMNADO IMPLICADO EN INCIDENCIAS

(Tabla comparativa con los datos del curso anterior 2015-2016)

	Curso 2016-2017	Curso 2015-2016
<b>Alumnado implicado en incidencias</b>	2,42 %	2,32 %
<b>Alumnado reincidente</b>	0,87 %	0,85 %
<b>Alumnado multirreincidente</b>	0,43 %	0,43 %





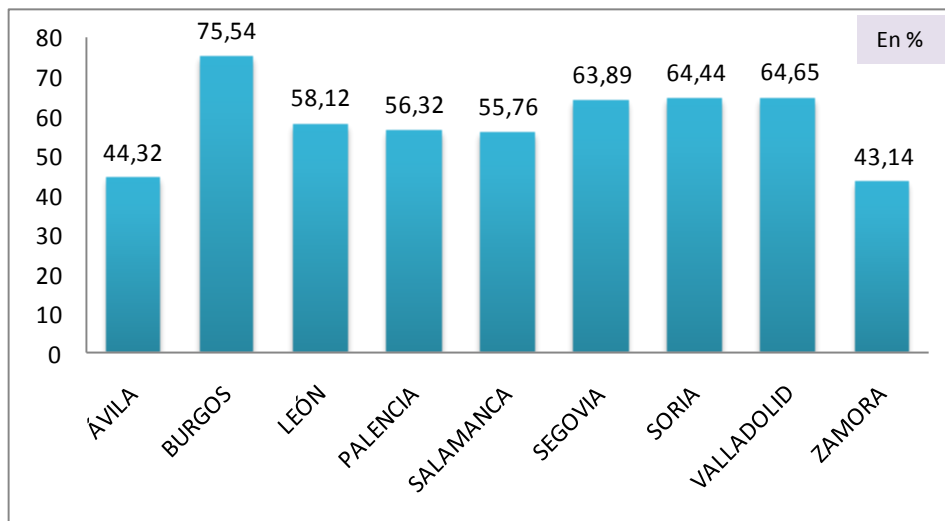
## Centros que comunican incidencias de convivencia

Datos incorporados por los centros en la aplicación informática para la gestión de la convivencia escolar (CONV)

### CENTROS QUE COMUNICAN INCIDENCIAS DURANTE EL CURSO 2016-2017

PROVINCIA	Curso 2016-2017	% TOTAL PROV.*
ÁVILA	39	44,32 %
BURGOS	105	75,54 %
LEÓN	118	58,12 %
PALENCIA	49	56,32 %
SALAMANCA	92	55,76 %
SEGOVIA	46	63,89 %
SORIA	29	64,44 %
VALLADOLID	128	64,65 %
ZAMORA	44	43,14 %
<b>TOTAL</b>	<b>650</b>	<b>59,14 %</b>

\* % con respecto al total de la provincia



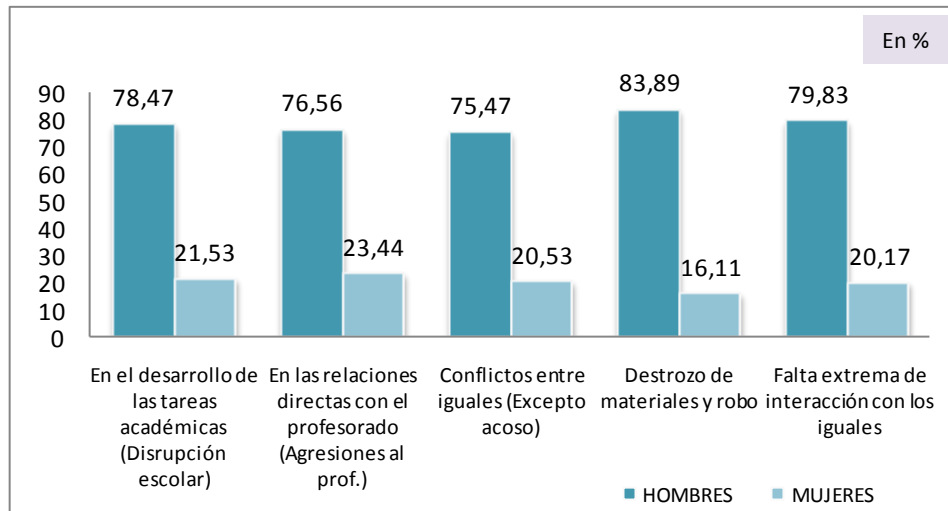


## Incidencias comunicadas por los centros

Datos incorporados por los centros en la aplicación informática para la gestión de la convivencia escolar (CONV)

### TIPOLOGÍA DE LAS INCIDENCIAS COMUNICADAS DURANTE EL CURSO 2016-2017

TIPO DE INCIDENCIA	HOMBRES	MUJERES	TOTAL
En el desarrollo de las tareas académicas ( <i>Disrupción escolar</i> )	13220 78,47 %	3628 21,53 %	<b>16848</b>
En las relaciones directas con el profesorado ( <i>Agresiones al prof.</i> )	1744 76,56 %	534 23,44 %	<b>2278</b>
Conflictos entre iguales ( <i>Excepto acoso</i> )	2605 79,47 %	673 20,53 %	<b>3278</b>
Destrozo de materiales y robo	380 83,89 %	73 16,11 %	<b>453</b>
Falta extrema de interacción con los iguales	190 79,83 %	48 20,17 %	<b>238</b>
<b>TOTAL INCIDENCIAS COMUNICADAS</b>			<b>23095</b>
<i>Diferencia con respecto al curso anterior</i>			<b>+ 16,51 %</b>



### INCIDENCIAS ESPECÍFICAS ENTRE EL ALUMNADO DURANTE EL CURSO 2016-2017

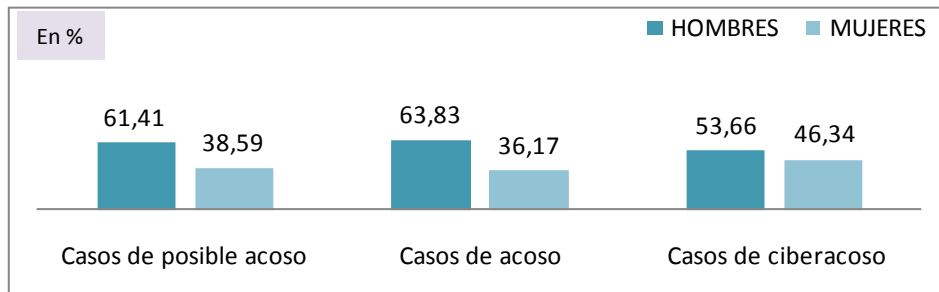
TIPO DE INCIDENCIA ESPECÍFICA	HOMBRES	MUJERES	TOTAL
Relacionadas con aspectos físicos, madurativos o relacionales	412 77,59 %	119 22,41 %	<b>531</b>
Relacionadas con el origen o la cultura	133 76,43 %	41 23,56 %	<b>174</b>
Relacionadas con el sexo o la identidad sexual	71 92,20 %	6 7,80 %	<b>77</b>
			<b>782</b>
		616 (78,77 %)	166 (21,23%)



## Acoso escolar

Datos incorporados por los centros en la aplicación informática para la gestión de la convivencia escolar (CONV)

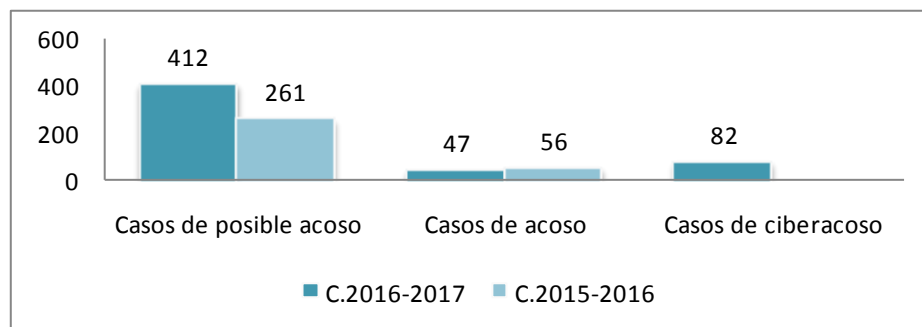
	HOMBRES	MUJERES	TOTAL
<b>Casos de posible acoso</b>	253 61,41 %	159 38,59 %	<b>412</b>
<b>Casos de acoso</b>	30 63,83 %	17 36,17 %	<b>47</b>
<b>Casos de ciberacoso</b>	44 53,66 %	38 46,34 %	<b>82</b>



### EVOLUCIÓN DEL ACOSO ESCOLAR CON RESPECTO AL CURSO ANTERIOR

	C.2016-2017	C.2015-2016	DIFERENCIA
Casos de posible acoso	<b>412</b>	261	<b>+ 57,85 %</b>
Casos de acoso	<b>47</b>	56	<b>- 16,07 %</b>
Casos de ciberacoso	<b>82</b>	*	

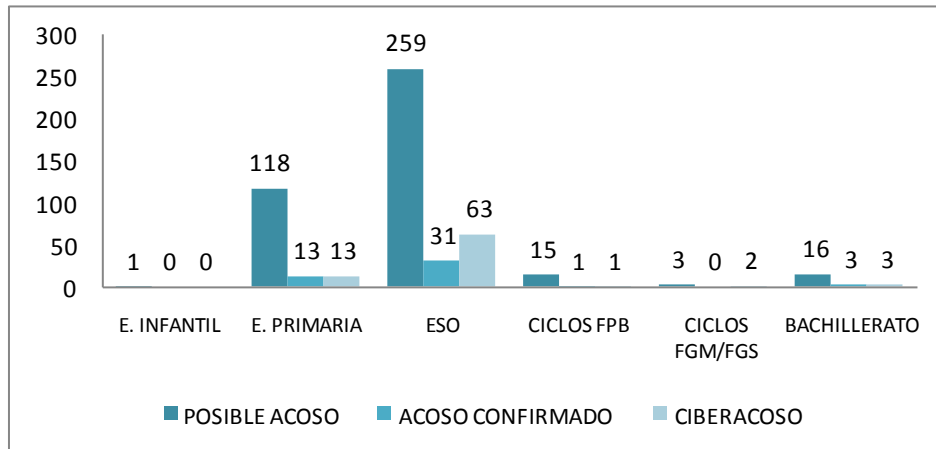
\* Los datos de ciberacoso se incorporan por primera vez a la aplicación CONV el curso 2016-2017



### EL ACOSO ESCOLAR POR ETAPAS EDUCATIVAS DURANTE EL CURSO 2016-2017

(Entre paréntesis los casos del curso anterior, 2014-2015)

	POSIBLE ACOSO	ACOSO CONFIRMADO	CIBERACOSO
E. INFANTIL	1 (1)	0 (0)	0
E. PRIMARIA	118 (64)	13 (11)	13
ESO	259 (172)	31 (40)	63
CICLOS FPB	15 (15)	1 (5)	1
CICLOS FGM/FGS	3 (2)	0 (0)	2
BACHILLERATO	16 (7)	2 (0)	3
<b>TOTAL</b>	<b>412 (261)</b>	<b>47 (56)</b>	<b>82</b>



**CASOS DE ACOSO ESCOLAR POR PROVINCIAS**

CURSO 2016-2017 Y ANTERIOR 2015-2016

	POSIBLE ACOSO		ACOSO CONFIRMADO		CIBERACOSO
	2016-2017	2015-2016	2016-2017	2015-2016	2016-2017
ÁVILA	25	30	4	2	5
BURGOS	50	54	9	14	29
LEÓN	76	44	5	10	7
PALENCIA	37	22	6	3	7
SALAMANCA	46	28	6	10	5
SEGOVIA	23	17	3	3	3
SORIA	22	4	2	1	1
VALLADOLID	126	60	11	13	25
ZAMORA	7	2	1	0	0
<b>TOTAL</b>	<b>412</b>	<b>261</b>	<b>47</b>	<b>56</b>	<b>82</b>

**SOLICITUDES PROVINCIALES DE ATENCIÓN AL TELÉFONO ANTIACOSO**

(PLAN ESTRATÉGICO DE CONVIVENCIA ESCOLAR DEL MECyD)

	SOLICITUDES	ETAPA
ÁVILA	1	1 ESO
BURGOS	2	2 ESO
LEÓN	1	1 ESO
PALENCIA	0	-
SALAMANCA	3	1 EP, 2 ESO
SEGOVIA	2	1 ESO, 1 FP
SORIA	1	1 ESO
VALLADOLID	5	2 EP, 3 ESO
ZAMORA	1	1 ESO
<b>TOTAL</b>	<b>16</b>	<b>3 EP, 12 ESO, 1 FP</b>



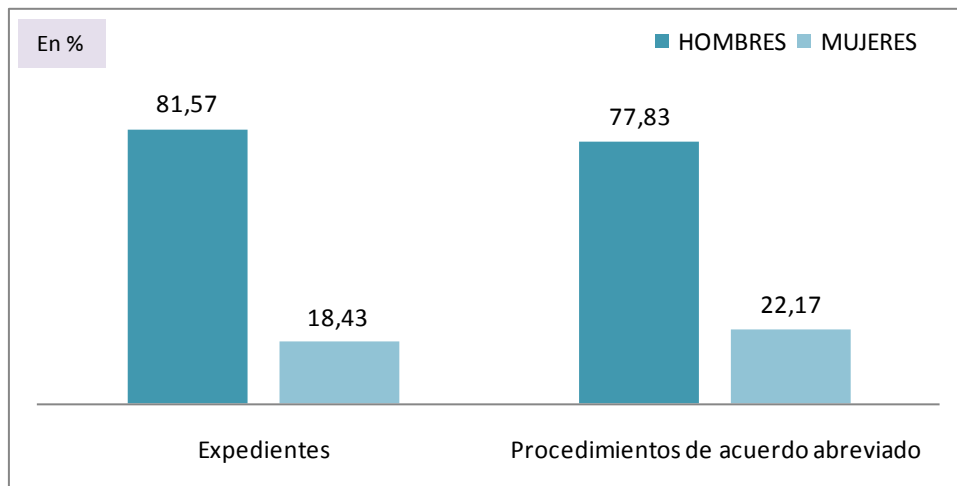
## Actuaciones de corrección: expedientes y acuerdos

Datos incorporados por los centros en la aplicación informática para la gestión de la convivencia escolar (CONV)

### EXPEDIENTES Y PROCEDIMIENTO DE ACUERDO ABREVIADO DURANTE EL C.2016-2017

(% con relación al total de alumnos de Castilla y León)

	HOMBRES	MUJERES	TOTAL*
Expedientes	562 81,57 %	127 18,43 %	689 (0,20 %)
Procedimientos de acuerdo abreviado	1011 77,83 %	288 22,17 %	1299 (0,37 %)



### APERTURA DE EXPEDIENTES Y PROCEDIMIENTOS DE ACUERDO ABREVIADO EN RELACIÓN CON EL TOTAL DE INCIDENCIAS DEL ALUMNADO

EXPEDIENTES	P.ACUERDO ABREVIADO
2,82 %	5,32 %

### PROCESOS DE ACUERDO REEDUCATIVO Y DE MEDIACIÓN

	HOMBRES	MUJERES	TOTAL*
Procesos de acuerdo reeducativo	978	286	1264
Procesos de mediación	699	517	1216
<b>TOTAL</b>			<b>2480</b>

### PROCESOS DE ACUERDO REEDUCATIVO Y DE MEDIACIÓN EN RELACIÓN CON EL TOTAL DE ACTUACIONES DE CORRECCIÓN CON EL ALUMNADO

ACUERDO REEDUCATIVO	MEDIACIÓN
8,41 %	8,09 %
16,50 %	